



ТЕРРИТОРИАЛЬНЫЙ ОРГАН  
ФЕДЕРАЛЬНОЙ СЛУЖБЫ  
ГОСУДАРСТВЕННОЙ СТАТИСТИКИ  
ПО НОВОСИБИРСКОЙ ОБЛАСТИ

# РЫНКИ ТОВАРОВ И УСЛУГ

за 2023 год

09.02.2024

Отдел сводных статистических работ, общественных связей

# СОДЕРЖАНИЕ

Оборот розничной торговли	3
Оборот общественного питания	10
Объем платных услуг населению	12
Оборот оптовой торговли	15

1

Оборот розничной торговли

# ОБОРОТ РОЗНИЧНОЙ ТОРГОВЛИ

2023 г.

НОВОСИБИРСКСТАТ

Период с начала года к в % соответствующему периоду предыдущего года

Все товары



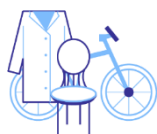
**894,1** млрд рублей

Продовольственные товары

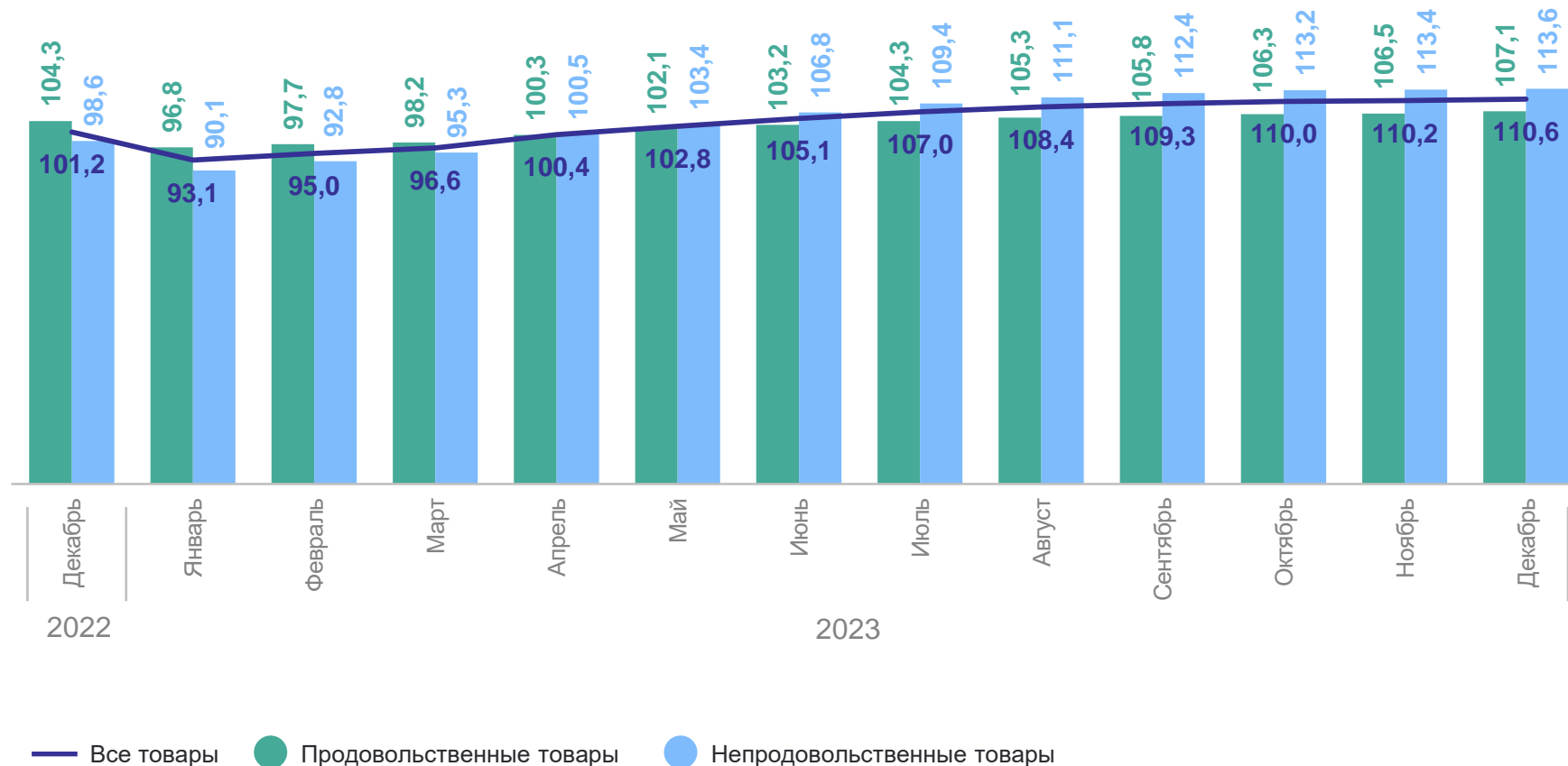


**403,7** млрд рублей

Непродовольственные товары



**490,4** млрд рублей

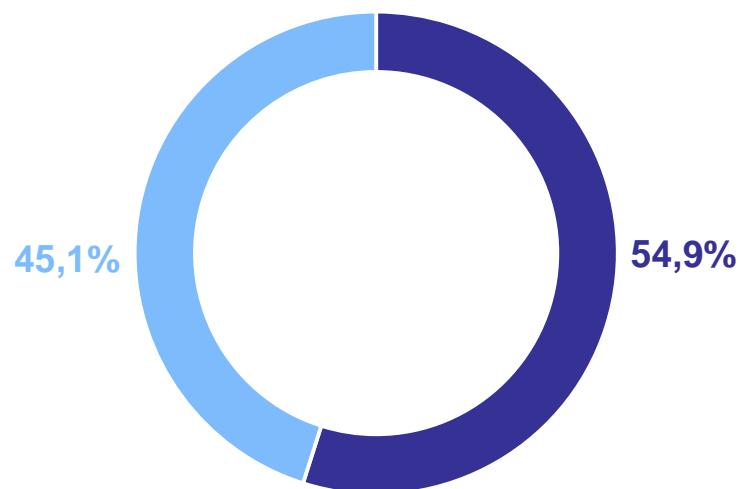


# СТРУКТУРА ОБОРОТА РОЗНИЧНОЙ ТОРГОВЛИ

2023 г.

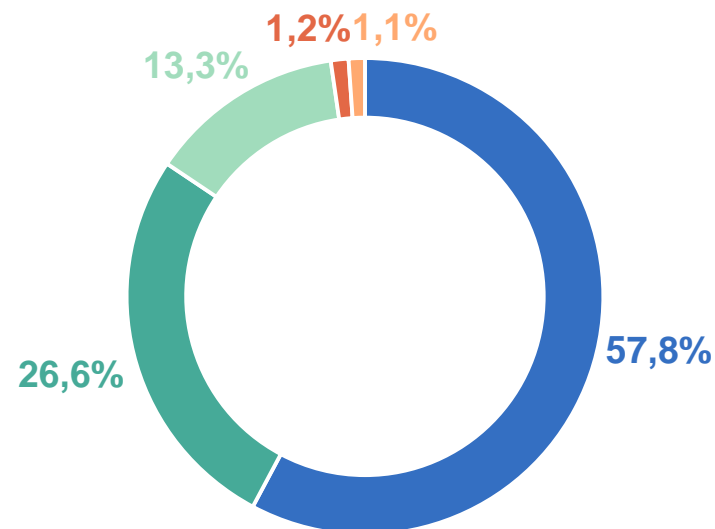
НОВОСИБИРСКСТАТ

По видам товаров



- Непродовольственные товары
- Продовольственные товары

По видам хозяйствующих субъектов



- Организации не относящиеся к субъектам малого и среднего предпринимательства
- Малые предприятия (включая микропредприятия)
- Индивидуальные предприниматели
- Субъекты среднего предпринимательства
- Розничные рынки и ярмарки

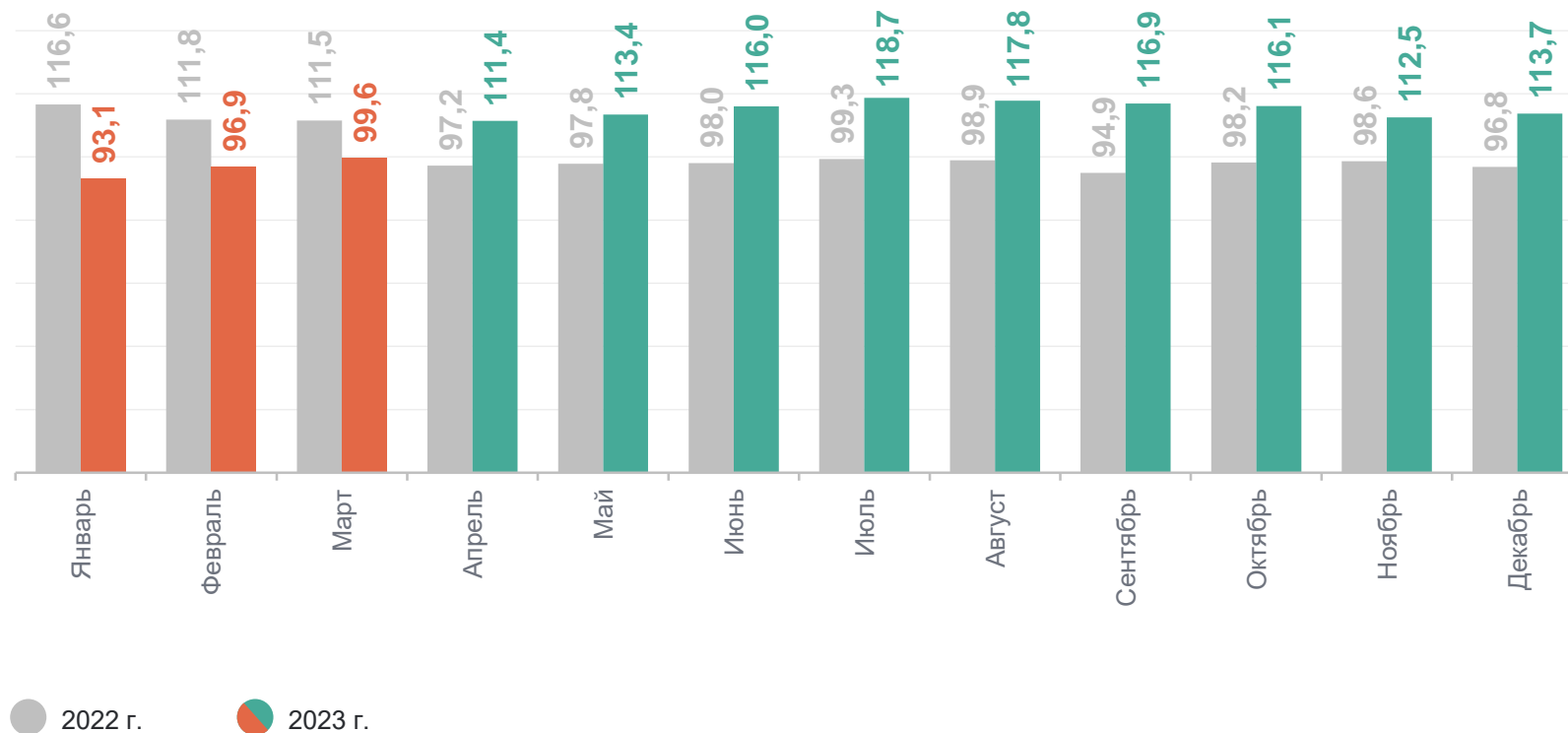
# ОБОРОТ РОЗНИЧНОЙ ТОРГОВЛИ

декабрь 2023 г.

НОВОСИБИРСКСТАТ

В % к соответствующему месяцу предыдущего года

**91,7** млрд рублей  
**118,0%** к предыдущему месяцу  
**113,7%** к соответствующему месяцу предыдущего года



# ОБОРОТ РОЗНИЧНОЙ ТОРГОВЛИ ПИЩЕВЫМИ ПРОДУКТАМИ

декабрь 2023 г.

НОВОСИБИРСКСТАТ

В % к соответствующему месяцу предыдущего года

**43,9** млрд рублей

**121,7%** к предыдущему месяцу

**111,7%** к соответствующему месяцу предыдущего года



# ОБОРОТ РОЗНИЧНОЙ ТОРГОВЛИ НЕПРОДОВОЛЬСТВЕННЫМИ ТОВАРАМИ

декабрь 2023 г.

НОВОСИБИРСКСТАТ

В % к соответствующему месяцу предыдущего года

**47,7** млрд рублей

**114,9%** к предыдущему месяцу

**115,6%** к соответствующему месяцу предыдущего года





# ИЗМЕНЕНИЕ РОЗНИЧНОЙ ПРОДАЖИ ТОВАРОВ

декабрь 2023 г. в % к ноябрю 2023 г.

НОВОСИБИРСКСТАТ

## Продуктов питания

Рыба, ракообразные  
и моллюски

158,4 ↑

Растительные  
масла

107,3 ↓

Свежие фрукты

139,7 ↑

Крупа

105,5 ↓

Кондитерские изделия

138,5 ↑

Молоко питьевое

103,0 ↓

Сыры жирные

131,0 ↑

Молочные напитки

94,5 ↓

Свежий картофель

129,7 ↑

Сахар

93,8 ↓

● Снижение ● Рост

## Непродовольственных товаров

Мобильные  
телефоны

141,2 ↑

Телевизоры

140,1 ↑

Компьютеры

134,4 ↑

Обувь

87,9 ↓

Строительные  
материалы

76,8 ↓

1) На слайде представлены товары с максимальными и минимальными значениями показателя.

2

Оборот общественного питания

В 2023 г.

**50,4** млрд рублей

**103,2%** к соответствующему периоду предыдущего года

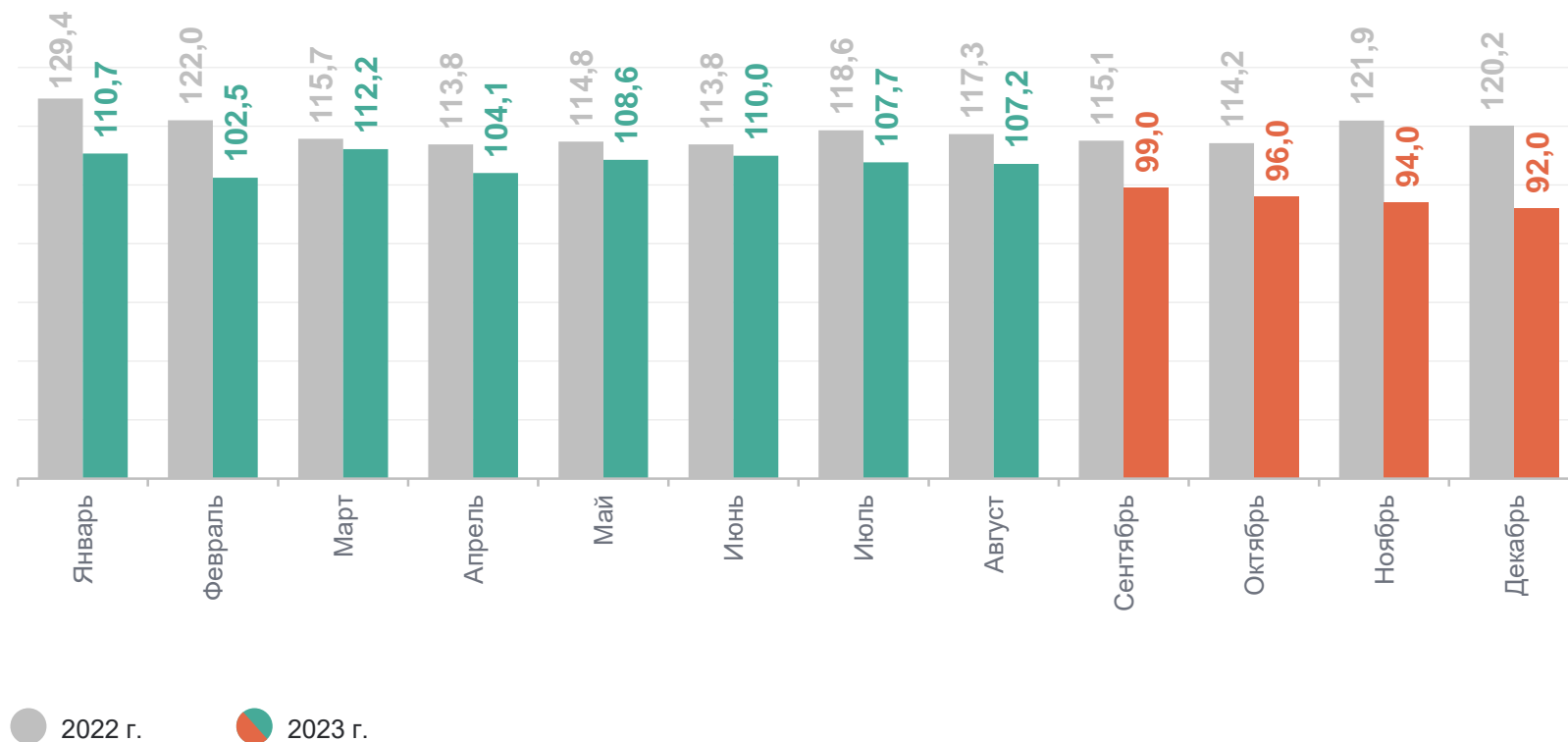
В декабре 2023 г.

**4,5** млрд рублей

**107,3%** к предыдущему месяцу

**92,0%** к соответствующему месяцу предыдущего года

В % к соответствующему месяцу предыдущего года



3

Объем платных услуг населению

В 2023 г.

**276,5** млрд рублей

**113,5%** к соответствующему периоду предыдущего года

В декабре 2023 г.

**24,2** млрд рублей

**100,2%** к предыдущему месяцу

**108,8%** к соответствующему месяцу предыдущего года

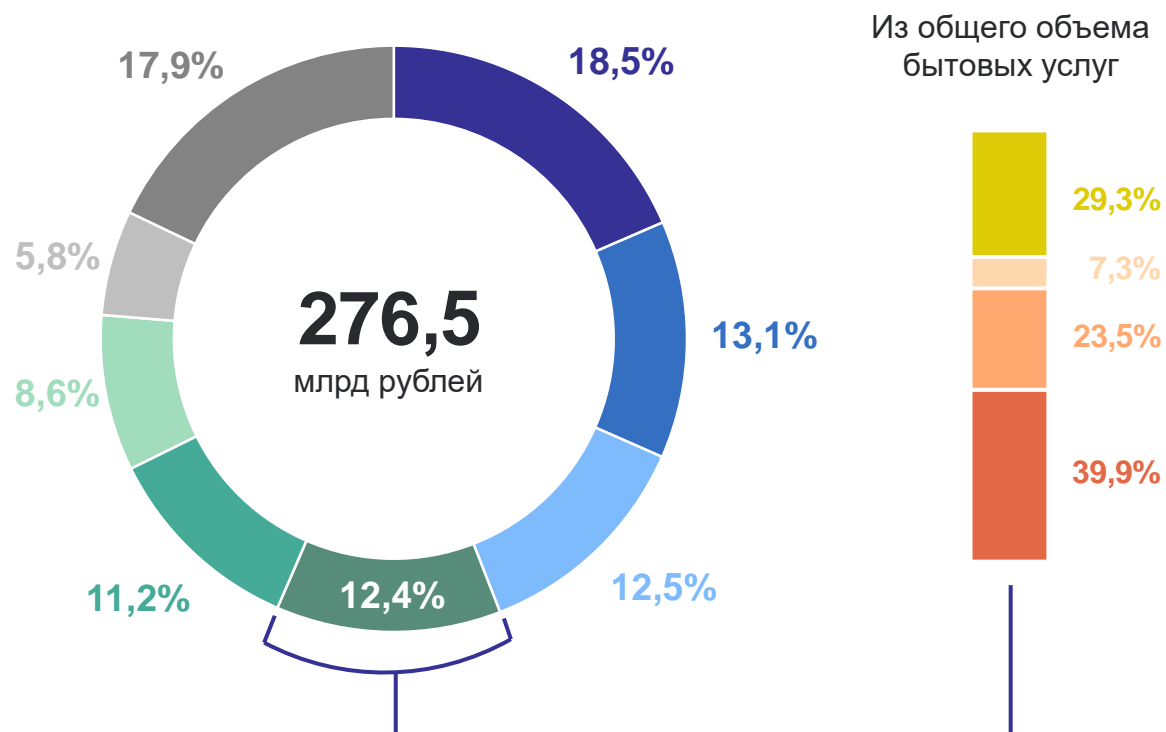
В % к соответствующему месяцу предыдущего года



# СТРУКТУРА ПЛАТНЫХ УСЛУГ НАСЕЛЕНИЮ

в 2023 году

НОВОСИБИРСКСТАТ



- Коммунальные
- Транспортные
- Медицинские
- Бытовые
- Телекоммуникационные
- Жилищные
- Системы образования
- Другие платные услуги
- Ремонт и строительство жилья и других построек
- Техобслуживание и ремонт транспортных средств, оборудования и машин
- Парикмахерские и косметические услуги
- Другие бытовые услуги

4

Оборот оптовой торговли

В 2023 г.

**2 438,5** млрд рублей

**106,6%** к соответствующему периоду предыдущего года

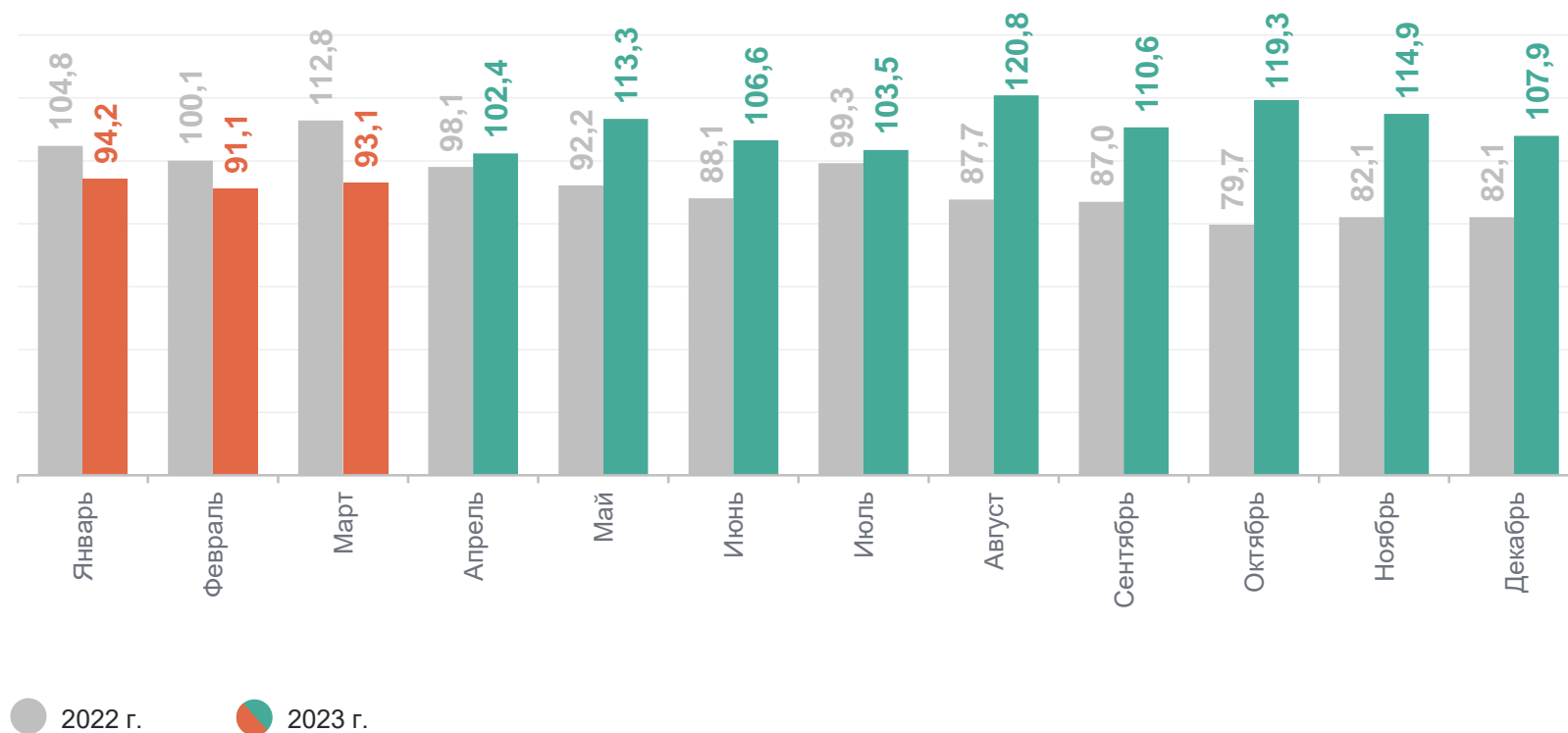
В декабре 2023 г.

**235,8** млрд рублей

**107,5%** к предыдущему месяцу

**107,9%** к соответствующему месяцу предыдущего года

В % к соответствующему месяцу предыдущего года





# ОБОРОТ ОПТОВОЙ ТОРГОВЛИ ОРГАНИЗАЦИЙ ОПТОВОЙ ТОРГОВЛИ

НОВОСИБИРСКСТАТ

В 2023 г.

**1 983,3** млрд рублей

**102,6%** к соответствующему периоду предыдущего года

В ноябре 2023 г.

**191,7** млрд рублей

**108,1%** к предыдущему месяцу

**102,3%** к соответствующему месяцу предыдущего года

В % к соответствующему месяцу предыдущего года

